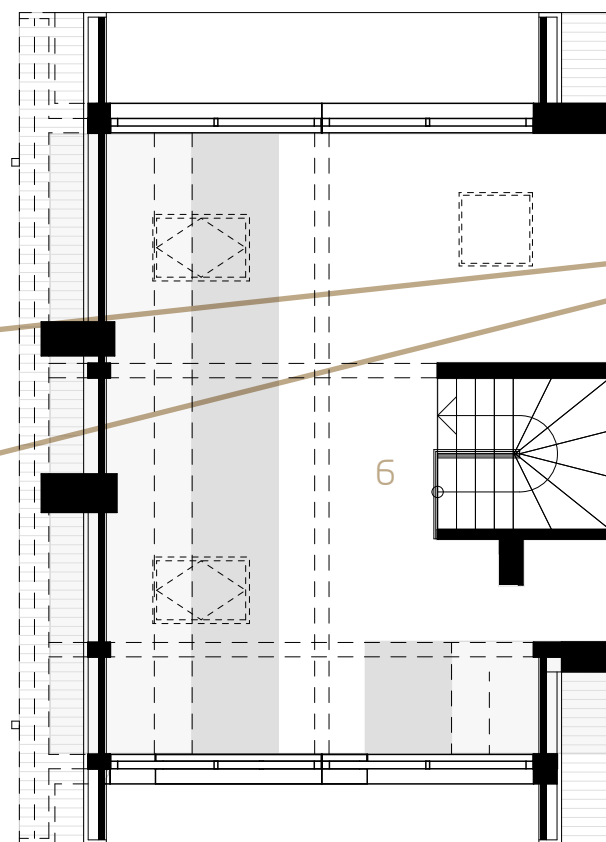
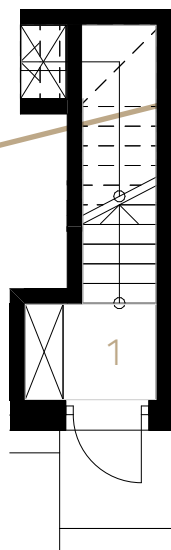
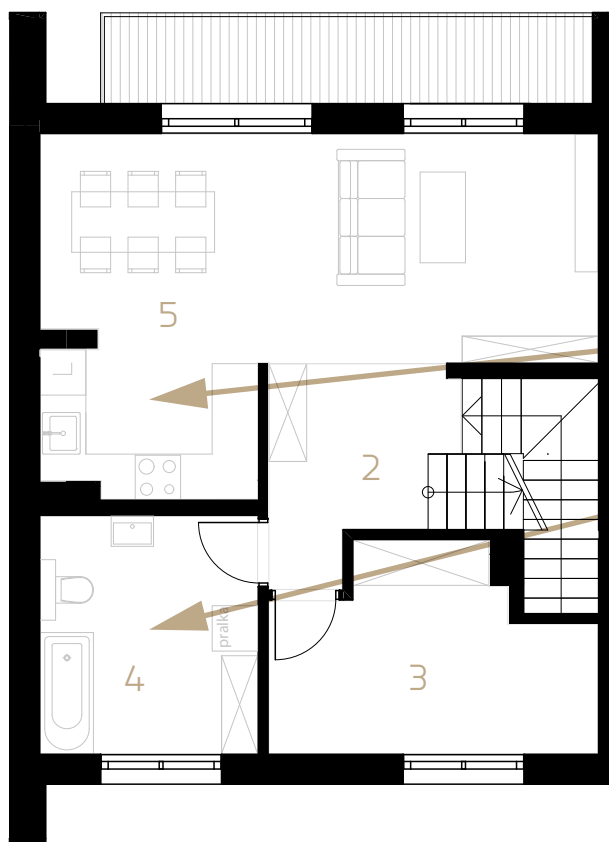




1	Wiatrołap	2,18 m ²
2	Komunikacja	5,86 m ²
3	Pokój	9,90 m ²
4	Łazienka	9,01 m ²
5	Salon + jadalnia+ kuchnia	27,07 m ²
6	Poddasze	30,88 m ²



PIĘTRO PRZYKŁADOWA KONCEPCJA 1

Większy salon
z aneksem
kuchennym
i łazienka



KAMERALNA
OKOLICA



OGRÓDKI LUB
TARASY I
KOMÓRKI
LOKATORSKIE



NOWOCZESNA
ARCHITEKTURA



KOMFORTOWE
WNĘTRZA