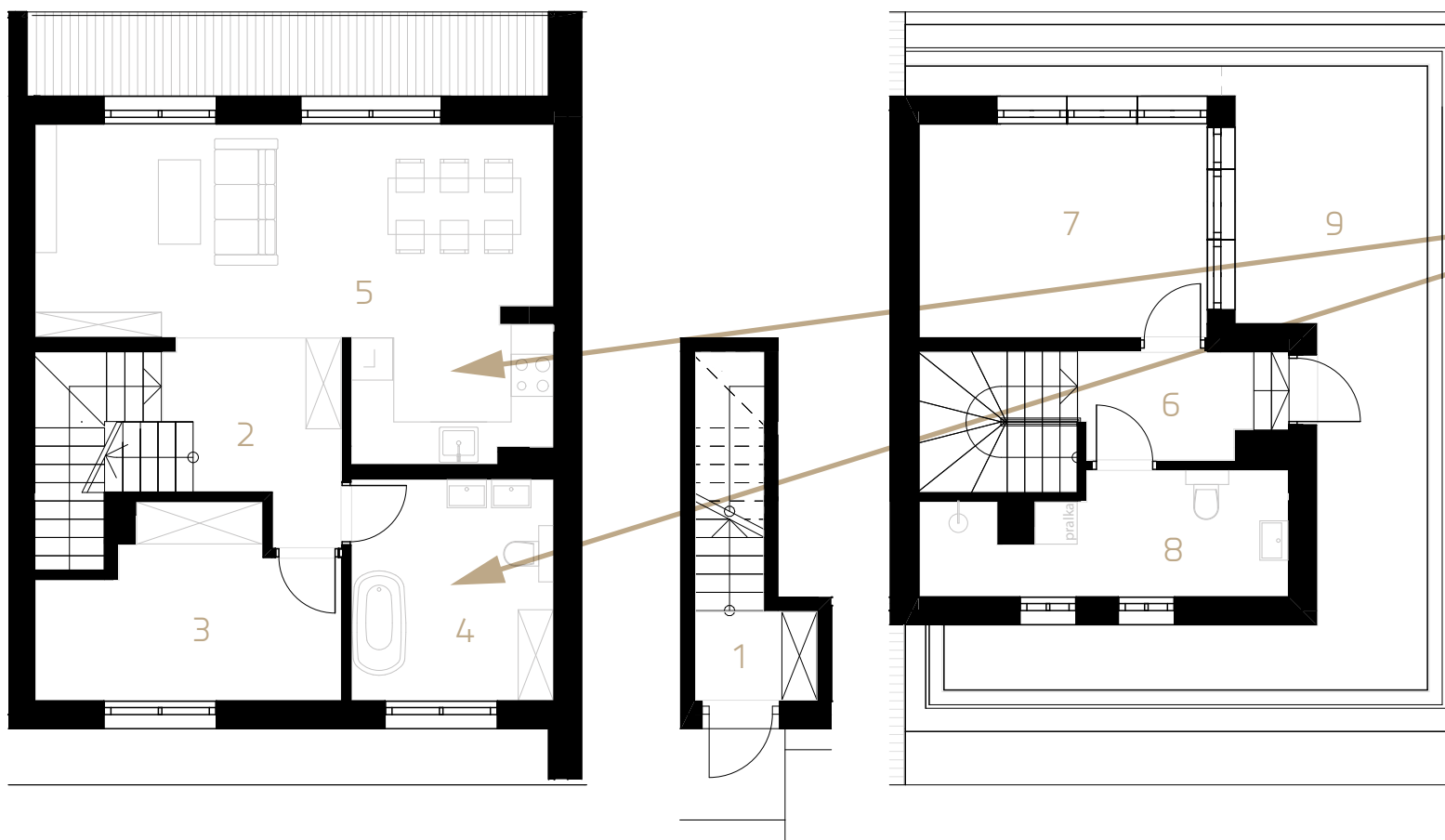




1	Wiatrołap	2,18 m <sup>2</sup>
2	Komunikacja	5,86 m <sup>2</sup>
3	Pokój	9,90 m <sup>2</sup>
4	Łazienka	9,01 m <sup>2</sup>
5	Salon + jadalnia+ kuchnia	27,07 m <sup>2</sup>
6	Komunikacja	3,61 m <sup>2</sup>
7	Sypialnia	12,32 m <sup>2</sup>
8	Łazienka	7,98 m <sup>2</sup>

### PIĘTRO

#### PRZYKŁADOWA KONCEPCJA 2



Większy salon  
z aneksem  
kuchennym  
i łazienka



KAMERALNA  
OKOLICA



OGRÓDKI LUB  
TARASY I  
KOMÓRKI  
LOKATORSKIE



NOWOCZESNA  
ARCHITEKTURA



KOMFORTOWE  
WNĘTRZA